

**Drift- och underhållsinstruktioner**

**Bygg:**

**Flik 4          Brand: Hustyp Helsingborg**

**KW4170          Brandskyddsdocumentation , hustyp Helsingborg**

**K33-04-20      Brandtättningsmaterial i schakt**

**RW585-00      Brandtättningsmaterial mellan lägenheter**

**-                  Brandvarnare i lägenheter  
(lev. lös , beskrivning medföljer )**

# Brandskyddsdocumentation

## BoKlok Salvian, Tyresö

---

### Beskrivning

#### Flerbostadshus, BoKlok

#### Version 5, husmodell Helsingborg

*Dokumentationsmallen är skriven av Hans Arvidsson, Flexator, certifierad brandprojektör nr 99-15, på uppdrag av BoKlok HB. Den baseras på regler i BBR99 och tillämpningar i handboken "Brandskydd i Boverkets Byggregler". Konstruktionsdetaljer enligt handböcker från Gyproc AB och Rockwool AB.*

#### ***Inledning***

Dokumenterat projekt avser friliggande flerbostadshus i 2 plan, med 6 lägenheter. Projektet omfattar totalt 30 lägenheter i princip likadana hus. Fastighetsbeteckning: Kv Salvian.

#### ***Byggnadsbeskrivning***

Byggnad är uppförd i volymelement med stomme av trä, i brandklass Br2. Den står på en torpargrund av lättklinkerbetong. Vind delas ej upp i mindre delar. Stommen kompletteras med stenullsisolering och skivmaterial i gips/spån.

Utvändig fasadbeklädnad utförs i puts. Tak av asfaltsduk, ytskiktssklass T, på brännbart underlag.

Ekonomibyggnad utförs i brandklass Br3 ( se även brandskydd mellan byggnader).

Utvändig loftgång och balkonger utförs i trä, och förses på undersida med betongfiberskiva, som skydd mot flammor underifrån.

#### ***Dimensionerande förutsättningar***

Flerbostadshus omfattar 6 lgh, avsedda för 2-5 personer, totalt ca 20 boende. Insattiden för räddningstjänsten bedöms understiga 10 min, och brandbelastningen understiger 200 MJ/kvm. Tillåtet gångavstånd till utrymningsväg är 45 meter, med faktor 1.5 där alternativa gångvägar sammanfaller.

## BRANDFOGAR

MEG ROCKWOOL BRANDTÄT 585-00

### MYNDIGHETSKRAV

De generella kraven i BBR innebär att genomföringar och liknande skall utföras på ett sådant sätt att den avskiljande byggnadsdelens brandklass inte förändras. Detta gäller även anslutningar till byggnadsdelar – bjälklag och väggar. Dörrar och fönster får i vissa fall utföras i en lägre klass.

### UTFÖRANDE

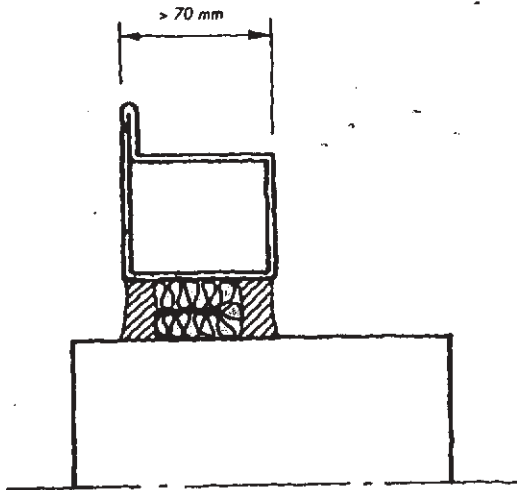
De lösningar vi visar här, är godkända för genomföringar i byggnadsdelar med tidskrav upp till 90 minuter. Fogbredder: 8 – 30 mm. Utförandet är typgodkänt, (Tg 1781/93, Fogspecialisten AB).

### ISOLERING

Rockwool Brandtät 585-00 är en drevningsremsa tillverkad av stenull. Vid fogdjup upp till 70 mm används en dubbelvikt remsa. Vid större djup används dubbla remsor enligt figur nedan.

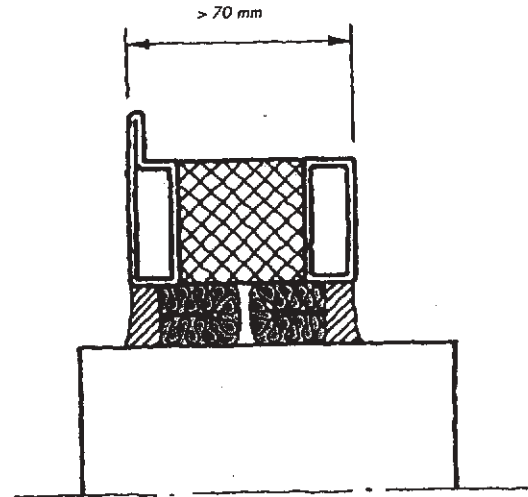
### BRANDFOGMASSA

Brandfogmassan skall förhindra att rök och brandgaser tränger igenom fogen. Välj fogmassa för resp fogtyp ur tabell nedan. Fogmassor: Silpruf (A), Pencil 100 (B), Sikaflex 15 LM (C).



Fogar för icke termiskt isolerade metallkonstruktioner.

Brandklass	E 30	E 60
Typ	stål eller aluminium mot EI 30 konstruktion A,B	stål mot EI 30 konstruktion A
Fogmassa		



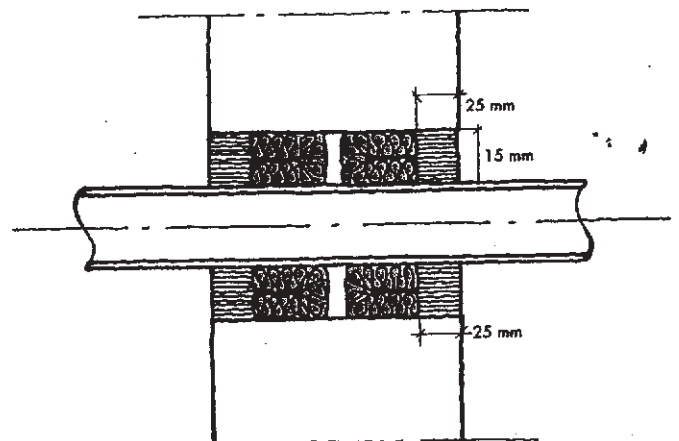
Fogar för konstruktioner av icke metalliska material samt termiskt isolerade metallkonstruktioner.

Brandklass	E 30	E 60	E 90
Min fogdjup (mm)	45	70	95
Fogmassa	A,B,C	A,B,C	A,B,C

### INTUMEX KS 30 MED ROCKWOOL BRANDTÄT 585-00

#### ANVÄNDNINGSSOMRÅDE

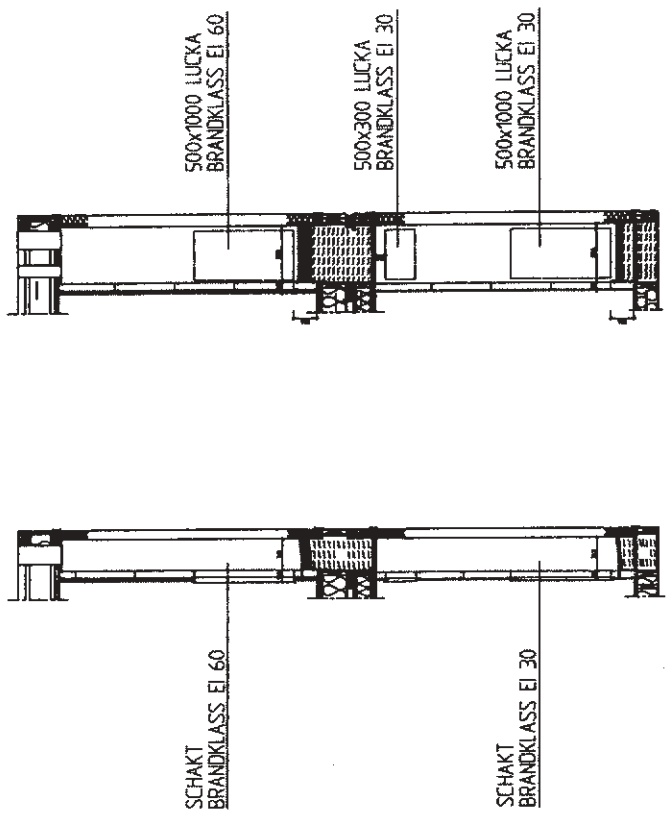
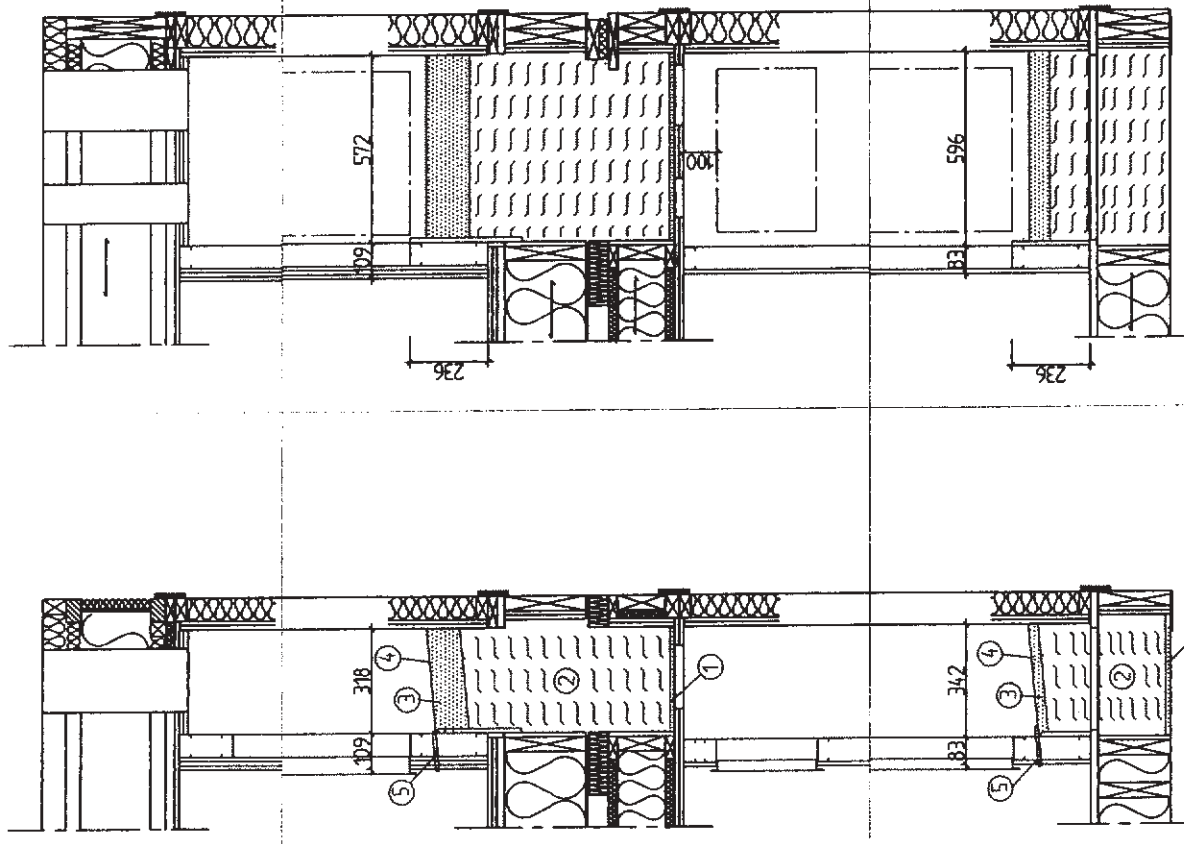
Detta system är avsett för brandtätning av kabel- och rör-genomföringar i väggar och bjälklag, brandklass EI 60. Systemet får användas i massiva väggar, gipsskiveväggar samt i bjälklag av betong, lättbetong och tegel. Systemet består av en värmeexpanderande fogmassa som drivs in i fogen tillsammans med Rockwool Brandtät 585-00. Utförandet är typgodkänt, (Tg 6042/91, Silicone Trading).



Exempel på rör-genomföring.

POS	MATERIAL
1	GIPSBRIK + LECAKLÖR
2	LECAKLÖR
3	GOLYSPÄCKEL TYP A45
4	BYTUL TYP 141 (GUMMIMASSA)
5	FIRESEAL 400 (BRANDTÄTNING)

GENERELLT SKALL KÄLFÖG MED  
FIRESEAL 400 LÄGGAS RUNT ALLA RÖR



SEKTION GENOM SCHAKT LÄGHEHET 1, 2, 4, 5, SKALA 1:50  
(GALLER I PRINCIP AVEN FÖR LAGENHET 3, 6)

A	REV.	REVISER	CTI	03-01-02
1			SON	DATEM

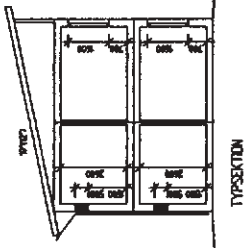
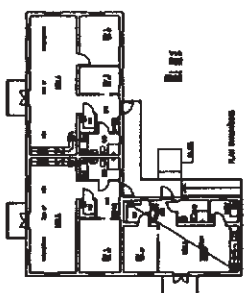
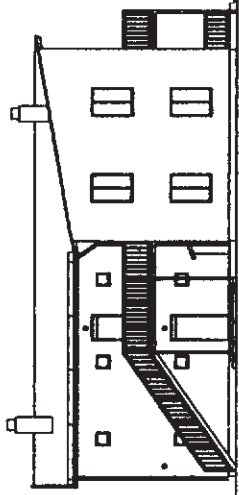
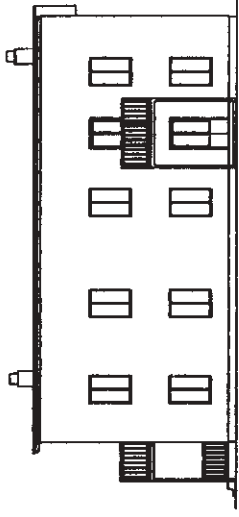
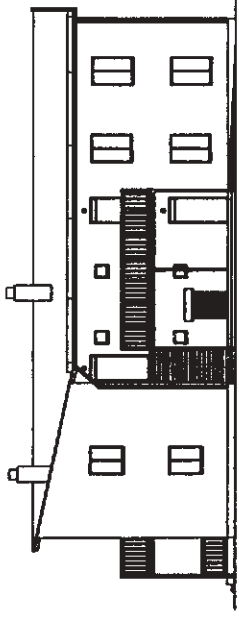
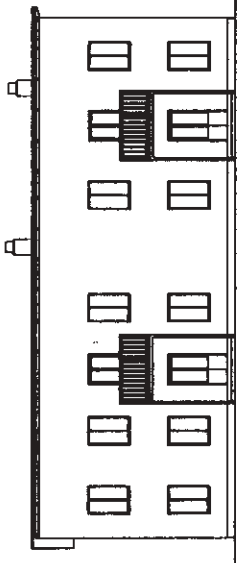
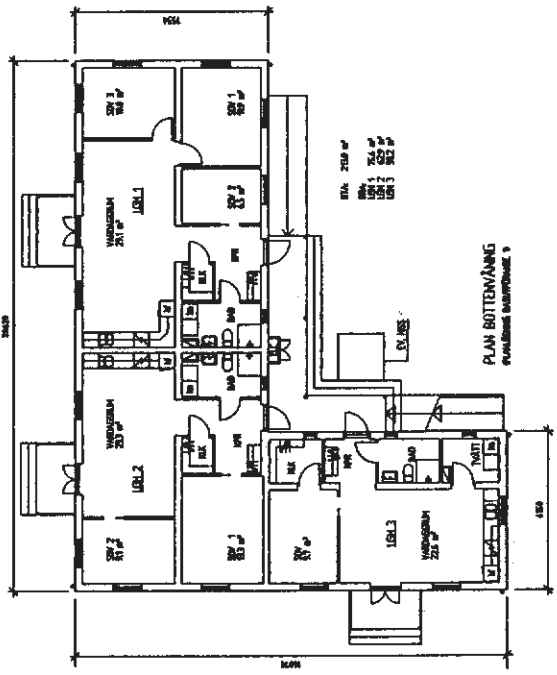
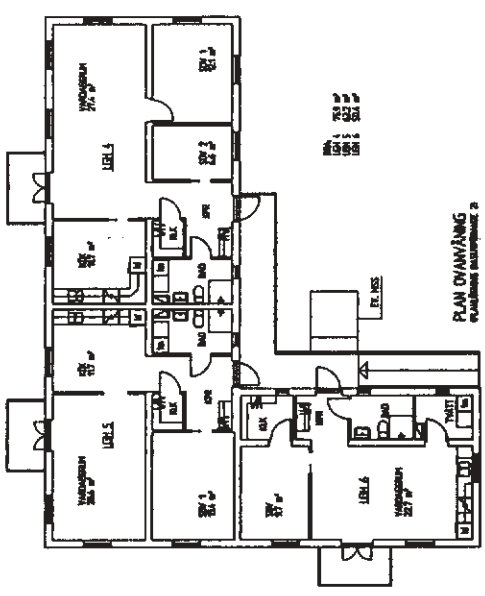
  

<b>Byghandling</b>		DATA
BOKLÖK		02-11-26
BYGGERÅTTS BRANDKOMPL AV SCHAKT		ANSÖKAN
ÅLPHULT/HELSINGBORG		SKALA
UPPRÅG		1:5
VERSION 5		NUMMER
CTI AB		K33-04-20
		RIET
		A

**File ator**  
 Adressgatan 26, 580 81 Gullringen  
 Tel 0492-22550 Fax 0492-22180  
 www.fileator.se

Den här dokumentet är tillgängligt för alla som har tillgång till den här informationen. Det är inte tillåtet att kopiera eller sprida denna information utan tillstånd från File ator.

Biss Fil 7



FÖRKLÄRINGAR  
 ALLA MÅTT I M  
 MÄTTNINGEN I PLAN AVSEER FASADTERTIÄRT  
 MÄTTNINGEN AVSEER: G. SKOPETT  
 (SE BIL. 1, 2, 3 OCH 5 FÖR DE ALTERNATIVA PLANRISNINGARNA)

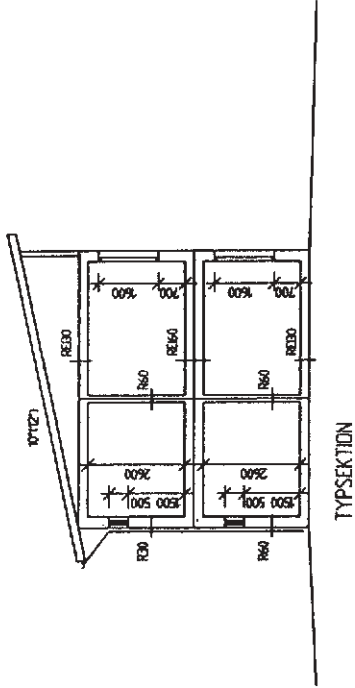
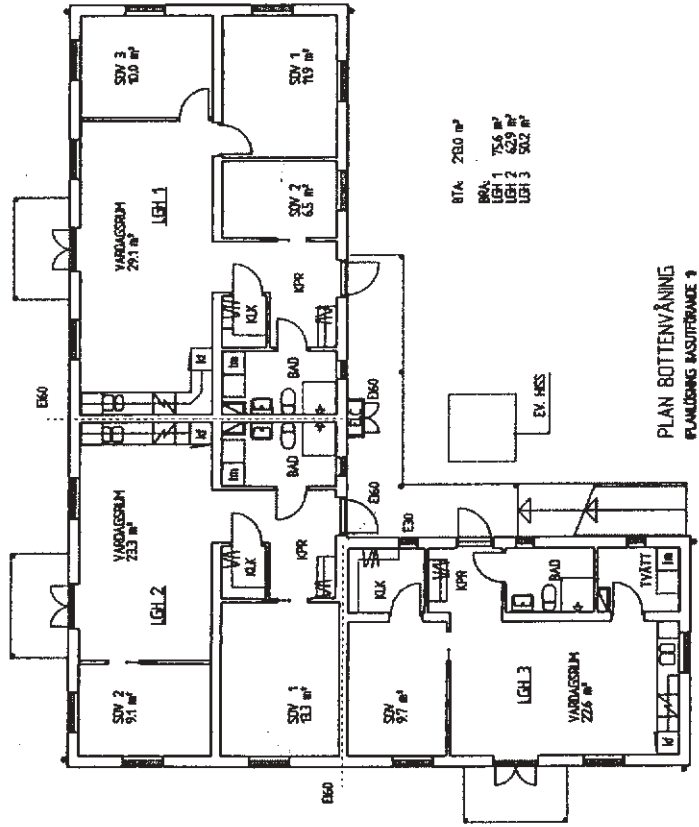
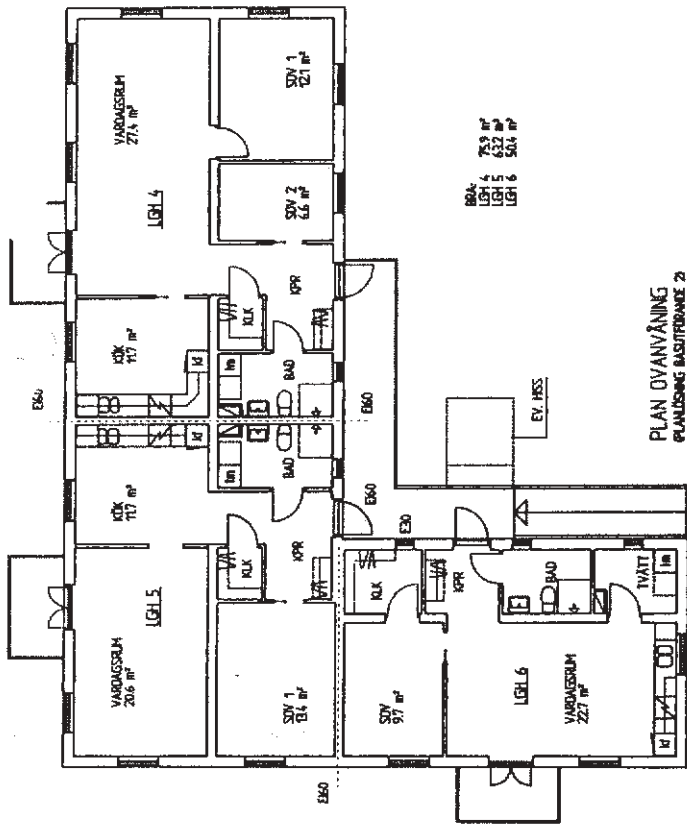
1	TÄCKNING/AVTÄCKNING	PS	07-02-05
2	BYGGNAD/AVBYGGNING	PS	07-02-05
3	INREDNING/INRETNING	PS	07-02-05
4	UTRETT/UTRETT	PS	07-02-05
5	UTRETT/UTRETT	PS	07-02-05

**BoKlok**  
 BYGGNADSBYGGGIVNING  
 101 111 111  
 101 111 111  
 101 111 111

02-02-05... JAMES JONSSON  
 KV. SALVAN, TRESVI KOPPLIN  
 PERMÖSTADHUS  
 PLANER, SEKTION OCH FASADER

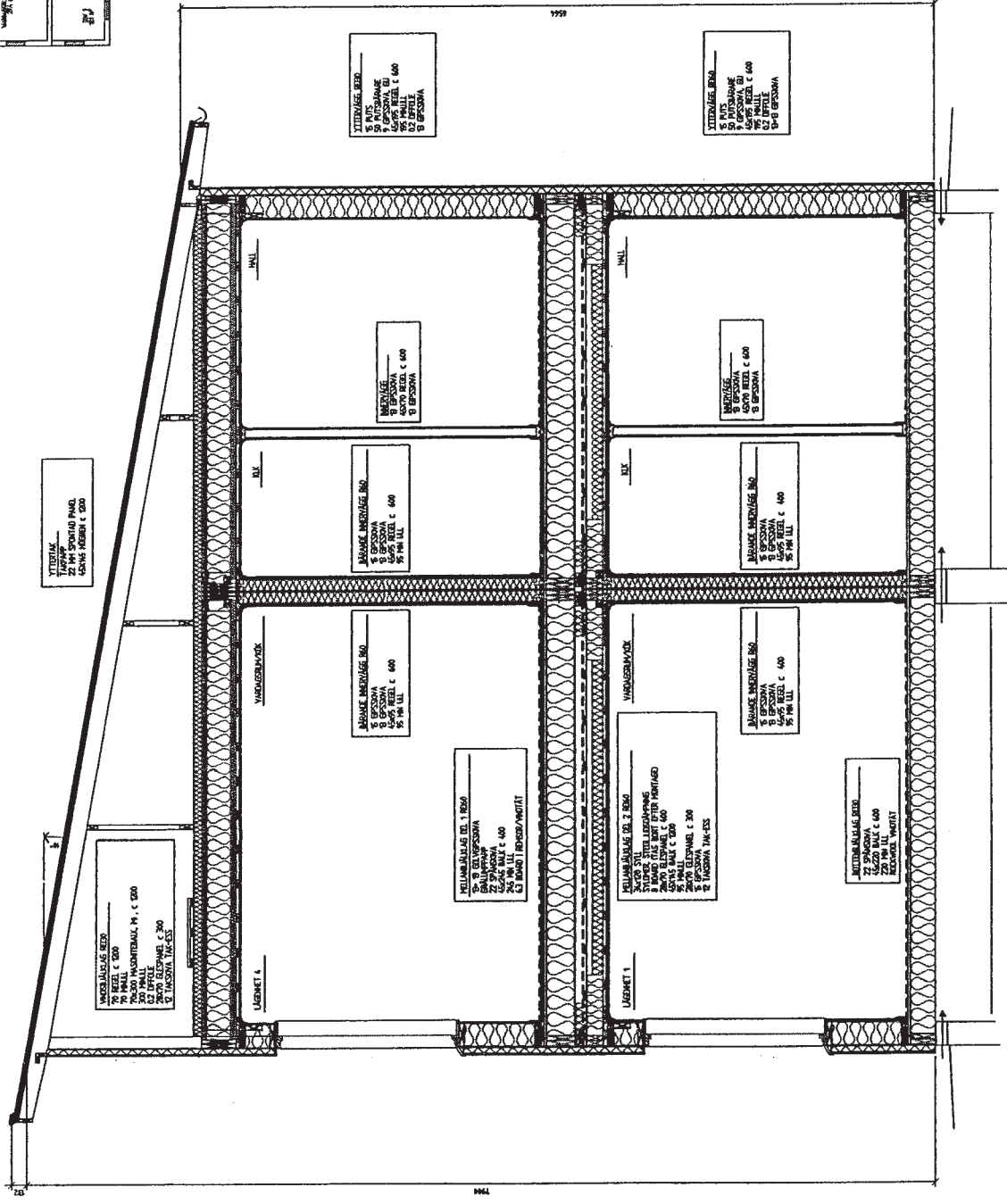
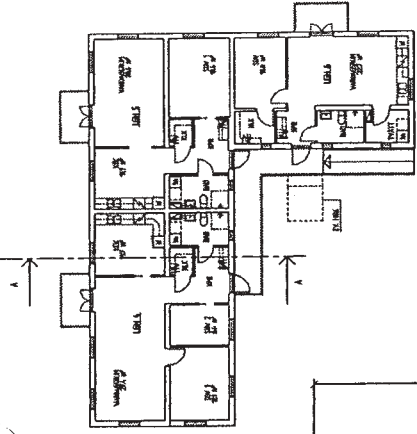
1:100

A03-60-04 B



**ANVISNING**  
 Denna ritning kompletteras beskrivning, brandskydds-  
 dokumentation.  
 Detaljkonstr. och utförande enligt tillverkningsritn.

RT	ART	JÄMNING	ANÖ	BYG	DATAB
<b>Tiliv handling</b>					
<b>BoKlok</b>					
Bildegatan 28 211 34 Malmen Tel: 040-14 40 40 Fax: 040-14 40 41					
HELSINGBORG LÖZ PERSSON S. S.					
A. J. Mattsson Arkitekt AB Tel: 070-792 40 10 Fax: 08-660 99 20					
TE Perander AB Tel: 030-50700 Fax: 030-50667					
BYGG / ANVÄNDNING AV HANSA KL					
BYGG 02-02-08 HANS ARVIDSSON					
KV. X FLERBOSTADSHUS DOKUMENTATIONAV BRANDSKYDD PLANER, SEKTION					
SKALA	1:100				
BYG	A03-60-17				

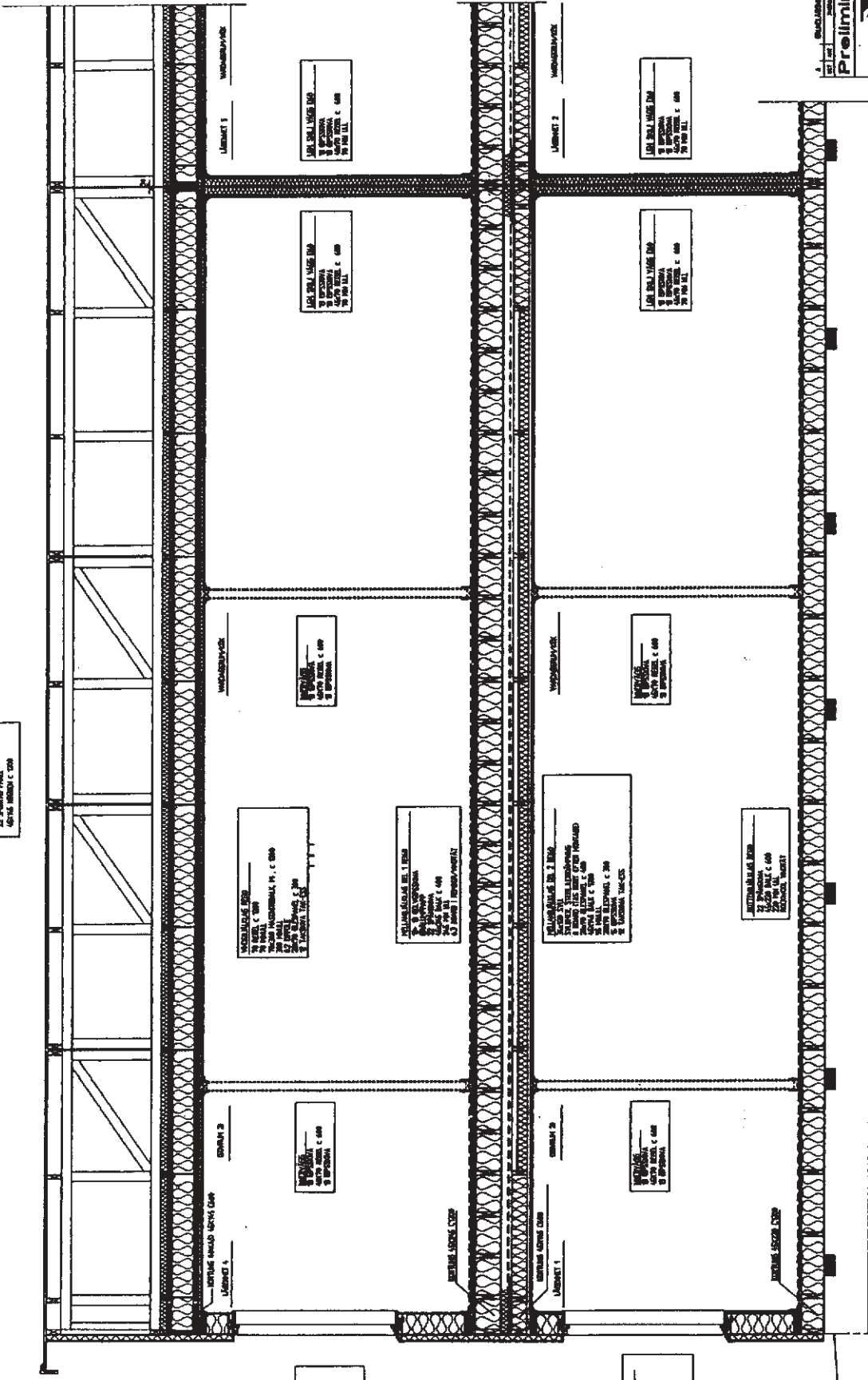


K		SKEMATA	KONSTRUKTION	PS	KONSTRUKTION
A		MÄTTNING	INSTRUMENT	PS	KONSTRUKTION
B		GRÄNDSÄTTNING	PS	KONSTRUKTION	KONSTRUKTION
C		GRÄNDSÄTTNING	PS	KONSTRUKTION	KONSTRUKTION
D		GRÄNDSÄTTNING	PS	KONSTRUKTION	KONSTRUKTION
E		GRÄNDSÄTTNING	PS	KONSTRUKTION	KONSTRUKTION
F		GRÄNDSÄTTNING	PS	KONSTRUKTION	KONSTRUKTION
G		GRÄNDSÄTTNING	PS	KONSTRUKTION	KONSTRUKTION
H		GRÄNDSÄTTNING	PS	KONSTRUKTION	KONSTRUKTION
I		GRÄNDSÄTTNING	PS	KONSTRUKTION	KONSTRUKTION
J		GRÄNDSÄTTNING	PS	KONSTRUKTION	KONSTRUKTION
K		GRÄNDSÄTTNING	PS	KONSTRUKTION	KONSTRUKTION
L		GRÄNDSÄTTNING	PS	KONSTRUKTION	KONSTRUKTION
M		GRÄNDSÄTTNING	PS	KONSTRUKTION	KONSTRUKTION
N		GRÄNDSÄTTNING	PS	KONSTRUKTION	KONSTRUKTION
O		GRÄNDSÄTTNING	PS	KONSTRUKTION	KONSTRUKTION
P		GRÄNDSÄTTNING	PS	KONSTRUKTION	KONSTRUKTION
Q		GRÄNDSÄTTNING	PS	KONSTRUKTION	KONSTRUKTION
R		GRÄNDSÄTTNING	PS	KONSTRUKTION	KONSTRUKTION
S		GRÄNDSÄTTNING	PS	KONSTRUKTION	KONSTRUKTION
T		GRÄNDSÄTTNING	PS	KONSTRUKTION	KONSTRUKTION
U		GRÄNDSÄTTNING	PS	KONSTRUKTION	KONSTRUKTION
V		GRÄNDSÄTTNING	PS	KONSTRUKTION	KONSTRUKTION
W		GRÄNDSÄTTNING	PS	KONSTRUKTION	KONSTRUKTION
X		GRÄNDSÄTTNING	PS	KONSTRUKTION	KONSTRUKTION
Y		GRÄNDSÄTTNING	PS	KONSTRUKTION	KONSTRUKTION
Z		GRÄNDSÄTTNING	PS	KONSTRUKTION	KONSTRUKTION

**BoKlok**  
 Byrå för arkitektur och byggnadskonst  
 Box 1207, S-121 22 Solna  
 Telefon 08-741 11 11  
 Telex 31004

PROJEKTANTER  
 PER STENFELT  
 RIKSSTÄLLNINGEN  
 KONSTRUKTIONEN  
 K-30-07-05  
 1:20

VERBODEN TOEGANG  
 27 STANDAARD PANEEL  
 487146 TOEGANG C 000



A 1 2 3 4 5 6 7 8 9 10 11 12 13 14 15 16 17 18 19 20 21 22 23 24 25 26 27 28 29 30 31 32 33 34 35 36 37 38 39 40 41 42 43 44 45 46 47 48 49 50 51 52 53 54 55 56 57 58 59 60 61 62 63 64 65 66 67 68 69 70 71 72 73 74 75 76 77 78 79 80 81 82 83 84 85 86 87 88 89 90 91 92 93 94 95 96 97 98 99 100

**Preliminärhandling**  
**BoKlok**  
 Helsingfors 28 01101 Helsingfors  
 Helsingfors 28 01101 Helsingfors  
 Helsingfors 28 01101 Helsingfors

02-02-14 PETER STENFELT  
 KY X  
 FÖRSTÄMMANDE  
 KONSTRUKTIONSSKISS 3

1:20 K30-07-06 "A"

